

Promoção



Sociedade
Brasileira de
Cirurgia
Cardiovascular

Organização



AB|Eventos

PROPOSTA COMERCIAL



36° CONGRESSO DA SOCIEDADE BRASILEIRA DE CIRURGIA
CARDIOVASCULAR

26 A 28 DE MARÇO DE 2009 - MINASCENTRO - BELO HORIZONTE

www.sbccv.org.br

Prezados Senhores,

A Comissão Organizadora do 36º CONGRESSO DA SOCIEDADE BRASILEIRA DE CIRURGIA CARDIOVASCULAR – SBCCV, nesta oportunidade, apresenta o evento que será realizado em Belo Horizonte, MG, no Minascentro, no período de 26 a 28 de março de 2009.

A seguir estão excelentes opções de participação para sua empresa estar em contato direto com os cirurgiões cardiovasculares de todo o Brasil. A estratégia comercial contempla uma feira diferenciada, com aproveitamento de espaços especiais, cotas de merchandising, valores de estandes e simpósios satélites.

A parceria com sua empresa tem sido de fundamental importância para a realização dos nossos eventos. Esperamos continuar contando com seu apoio fundamental em nossas realizações.

Esperamos tê-lo como parceiro em mais este evento da SBCCV.

Atenciosamente,

Dr. José Teles de Mendonça
Presidente SBCCV

Dr. Eduardo Rocha
Coordenador 36º Congresso da SBCCV

Diretoria

SOCIEDADE BRASILEIRA DE CIRURGIA CARDIOVASCULAR – SBCCV

Biênio 2006/2008

Presidente

José Teles de Mendonça (SE)

Vice-Presidente

Henrique Barsanulfo Furtado (TO)

Secretário Geral

Marcelo Matos Cascudo (RN)

Tesoureiro

João Alberto Roso (RS)

Conselho Deliberativo

Eduardo Sérgio Bastos (RJ)
Fábio Biscegli Jatene (SP)
Fernando Antonio Fantini (MG)
Luiz Carlos Schimin (DF)
Mauro Barbosa Arruda Filho (PE)

Diretor da Revista RBCCV

Domingo Marcolino Braile (SP)

Diretor Científico

Pablo M. A. Pomerantzeff (SP)

Biênio 2009/2010

Presidente

Gilberto Venossi Barbosa (RS)

Vice-Presidente

Marcelo Matos Cascudo (RN)

Secretário Geral

João Bosco Oliveira (SP)

Tesoureiro

João Alberto Roso (RS)

Conselho Deliberativo

Eduardo A. Victor Rocha (MG)
Fábio Biscegli Jatene (SP)
Henrique Murad (RJ)
Mauro Barbosa Arruda Filho (PE)
Rui M. A.S.S. Almeida (PR)

Diretor da Revista RBCCV

Domingo Marcolino Braile (SP)

Diretor Científico

Walter José Gomes (SP)

Coordenador do 36º Congresso

Eduardo A. Victor Rocha (MG)

Dados do evento

Abrangência
Nacional

Número de Participantes
1.200 inscritos, aproximadamente.

Cidade

Belo Horizonte se destaca pelos seus espaços privilegiados e a infra-estrutura existente, por seu acervo histórico, cultural e artístico, suas reservas ecológicas, sua gastronomia e artesanato. Cidade "Modelo da Área Ambiental", Belo Horizonte é a terceira maior cidade do Brasil com jeitinho de cidade do interior. Um clima agradável durante todo o ano, com temperatura média anual de 21°. Durante o inverno o clima é seco e o verão é chuvoso, a umidade relativa do ar gira em torno de 65%.



Local

Minascentro

O Minascentro é um importante Centro de Convenções de Belo Horizonte que ocupa um quarteirão inteiro do Centro da cidade.

- possui diversificada infra-estrutura, o que garante sua capacidade de sediar uma pluralidade de eventos, com diversos formatos e dimensões.
- possui uma área total de 33.163m², dividida em três pavimentos.
- arquitetura em estilo Neoclássico datado do período entre 1897 e a década de 1920.
- conta com dois teatros, seis auditórios, 18 salas de apoio, áreas para feiras e exposições e um espaço multiuso para seis auditórios, com capacidade total de 1.500 lugares, características fundamentais que fazem com que o Minascentro esteja entre os maiores no mercado de turismo de negócios e eventos do país;
- tem à sua frente o ponto turístico mais visitado de Belo Horizonte – o Mercado Central; fica próximo a um completo centro comercial, com vasta oferta de restaurantes, flats, hotéis e pontos turísticos;
- com fácil acesso aos terminais rodoviários e aéreos, está ao lado do Terminal Turístico JK, a apenas 5 minutos da rodoviária, 40 minutos do Aeroporto Internacional Tancredo Neves e 20 minutos do Aeroporto da Pampulha.

A SBCCV levou todos estes elementos em consideração, buscando valorizar, ainda mais, o Congresso da entidade, promovendo conforto aos patrocinadores e participantes.



Programa preliminar

Quinta-feira - 26/03/2009

Horário	Atividade
7h	Início do Credenciamento
8h30/10h	Atividades Científicas dos Departamentos da SBCCV
10h/10h30	Visitação à Feira de Produtos e Serviços
10h30/12h	Atividades Científicas dos Departamentos da SBCCV
12h15/14h	Simpósios Satélites dos Departamentos
14h/16h	Atividades Científicas dos Departamentos da SBCCV
16h/16h30	Visitação à Feira de Produtos e Serviços
16h30/18h	Atividades Científicas dos Departamentos da SBCCV
19h	Abertura Solene
20h	Coquetel de Boas-vindas

Sexta-feira - 27/03/2009

Horário	Atividade
8h30/10h	Atividades Científicas
10h/10h30	Visitação à Feira de Produtos e Serviços
10h30/12h	Atividades Científicas
12h15/14h	Simpósio Satélite
14h/16h	Atividades Científicas
16h/16h30	Visitação à Feira de Produtos e Serviços
16h30/18h	Atividades Científicas
18h	Assembléia Geral SBCCV

Sábado - 28/03/2009

Horário	Atividade
8h30/10h	Atividades Científicas
10h/10h30	Visitação à Feira de Produtos e Serviços
10h30/12h	Atividades Científicas
12h15/14h	Simpósio Satélite
14h/16h	Atividades Científicas
16h/16h30	Visitação à Feira de Produtos e Serviços
16h30/18h	Atividades Científicas
18h	Encerramento

Política de participação comercial

Os critérios de preferência na escolha das opções de patrocínio e dos stands utilizados pela SBCCV, baseiam-se num *ranking* que leva em consideração o nível de investimento das empresas nas edições anteriores do Congresso.

As empresas com prioridade no *ranking* terão prazo até o dia 30 de novembro para escolha das opções de patrocínios e stands. As empresas que não apresentarem alta prioridade no *ranking* também poderão informar suas preferências e entrarão no sistema de reserva. Somente após a confirmação das escolhas das empresas melhor posicionadas no *ranking* é que as demais reservas serão oficializadas.

A SBCCV fica à disposição das empresas que tiverem dúvidas relacionadas à sua posição no *ranking*.

Níveis de patrocínio

Escolha o nível de patrocínio e a ação de marketing que mais atendam aos objetivos da sua empresa e potencialize a oportunidade de divulgar a sua marca.

Patrocínios diferenciados e destacados: **Diamante, Platina, Ouro, Prata e Bronze**

Opções de patrocínio

Patrocínio **DIAMANTE**

R\$250.000,00

Patrocínio exclusivo
Cota única

■ **Simpósio Exclusivo**

Simpósio no auditório principal, para 900 participantes.

Data: 27 de março de 2009, sexta-feira.

■ **Jantar**

Patrocínio exclusivo do Jantar de Encerramento

Data: 28 de março de 2009, sábado.

Inclui: logomarca no convite, na projeção multimídia do Jantar e distribuição do convite no estande da empresa patrocinadora.

■ **Espaço**

Estande de 60m² de área, na exposição, localizado na planta pelo nº 18, em frente ao principal auditório.

■ **Merchandising**

- **Folder de divulgação segundo comunicado**
anúncio na contracapa e logomarca na capa do folder segundo comunicado do evento, na condição de patrocínio Diamante;
- **Crachás e Certificados (com exclusividade)**
logomarca nos crachás e certificados dos congressistas na condição de patrocínio Diamante.
- **Programa Oficial**
logomarca na capa do programa oficial na condição de patrocínio Diamante;
- **Projeção multimídia**
logomarca da empresa, na condição de patrocínio Diamante, na projeção multimídia do auditório principal, durante os intervalos das atividades científicas;
- **Sinalização**
logomarca da empresa em todas as peças utilizadas na sinalização do evento;
- **Canetas e Blocos**
preferência na distribuição de canetas e blocos próprios da empresa nas pastas dos participantes. Este material deverá ser entregue à SBCCV até o dia 10 de março de 2009.

Patrocínio PLATINA

R\$180.000,00

Patrocínio exclusivo
Cota única

■ **Simpósio Exclusivo**

Simpósio no auditório principal, para 900 participantes.

Data: 28 de março de 2009, sábado.

■ **Espaço**

Estande de 50m² de área na exposição, localizado na planta pelo número 4, em um dos principais acessos do evento.

■ **Merchandising**

■ **Folder de divulgação segundo comunicado**

logomarca na capa do folder segundo comunicado do evento, na condição de patrocínio Platina;

■ **Programa Oficial**

anúncio na contracapa e logomarca na capa do programa oficial na condição de patrocínio Platina;

■ **Projeção multimídia**

logomarca da empresa na condição de patrocínio Platina na projeção multimídia do auditório principal, durante os intervalos das atividades científicas;

■ **Pastas (com exclusividade)**

logomarca da empresa nas pastas dos congressistas na condição de Platina.

■ **Canetas e Blocos**

preferência na distribuição de canetas e blocos próprios da empresa nas pastas dos participantes, após a definição do Patrocinador Diamante. Este material deverá ser entregue à SBCCV até o dia 10 de março de 2009.

Patrocínio OURO *Lounge de Boas-vindas*

R\$120.000,00

Patrocínio exclusivo
Cota única

■ **Espaço**

Estande de 30m² de área, na exposição, em um dos acessos principais do evento, localizado na planta pelo nº 23.

■ **Merchandising**

■ **Lounges de Boas-vindas**

Denominação e sinalização dos 2 espaços estratégicos de descanso e boas-vindas aos participantes, localizados nos dois acessos do centro de eventos.

Inclui

Mobiliário, 2 TVs de plasma (com a programação do Congresso/shows musicais) e sinalização.

Não inclui

Atrações artísticas e diferenciais próprios da empresa patrocinadora;

Sugerimos a montagem de atração especial e serviço de alimentos e bebidas atrativo.

■ **Folder de divulgação segundo comunicado**

logomarca na capa do folder segundo comunicado do evento, na condição de patrocínio Ouro.

Patrocínio
PRATA 1 *Mídia Desk*

R\$80.000,00

Patrocínio exclusivo
Cota única

Espaço

Estande de 21m² de área na exposição, em frente à Sala do Mídia Desk do evento, localizado na planta pelo nº 22.

Merchandising

Mídia Desk

Denominação e sinalização da *Mídia Desk* do Evento. Espaço especial, destinado ao teste do material de projeção dos palestrantes.

Obs.: Este é um departamento de atendimento técnico ao programa e de passagem obrigatória dos palestrantes.

Inclui

Montagem, mobiliário e sinalização;

Não inclui

Serviço especial de alimentos e bebidas. Este serviço deve ser contratado e oferecido pela empresa patrocinadora.

Patrocínio
PRATA 2 *Sala VIP*

R\$80.000,00

Patrocínio exclusivo
Cota única

Espaço

Estande de 21m² de área na exposição, em frente à Sala VIP do evento, localizado na planta pelo nº 20.

Merchandising

Sala VIP

Denominação e sinalização da Sala VIP do Evento. Espaço especial, destinado ao descanso e bem-estar dos palestrantes.

Inclui

Montagem, mobiliário e sinalização;

Não inclui

Serviço especial de alimentos e bebidas. Este serviço deve ser contratado e oferecido pela empresa patrocinadora.

Patrocínio
PRATA 3 *Cyber Café*

R\$80.000,00

Patrocínio exclusivo
Cota única

■ **Espaço**

Estande de 20m² de área na exposição, localizado na planta pelo nº 12, em frente ao auditório principal

■ **Merchandising**

Cyber Café na Exposição

Denominação e sinalização do *Cyber Café* do Evento. Espaço especial destinado ao acesso livre à internet e café, localizado em frente ao auditório Ágata e no acesso a importantes departamentos do evento.

Inclui

Montagem do *Cyber Café*: mobiliário, sinalização, 4 micros, sinal de internet e 2 máquinas especiais de café.

Patrocínio
BRONZE *Pôsteres*

R\$60.000,00

Patrocínio exclusivo
Cota única

■ **Espaço**

Estande de 30m² de área na exposição, em frente ao auditório principal, localizado na planta pelo nº 16.

■ **Merchandising**

Pôsteres

A exposição de pôsteres será realizada em local privilegiado – ver planta.

Desta forma será incentivada a participação na atividade científica e o desenvolvimento da pesquisa nos congressos da SBCCV. Esta sessão é valorizada ainda mais com a estratégia de realização do pôster break que será servido neste espaço no dia 27 de março, das 18h às 19h.

Retorno

- Exposição da logomarca na sinalização do espaço destinado a exposição dos pôsteres;
- Exposição da logomarca da empresa nos painéis de exposição dos pôsteres;
- Inserção da logomarca da empresa na divulgação dos trabalhos no site do evento;
- Inserção da logomarca da empresa no site oficial do congresso nas páginas de divulgação dos resumos dos trabalhos.

Simpósios Satélites dos Departamentos

Auditórios paralelos

26/03 Quinta-feira	Departamento de Cirurgia Cardiovascular Pediátrica DCCVPed Público estimado 300 participantes	R\$ 30.000,00
	Encontro dos Residentes Público estimado 50 participantes	R\$ 10.000,00
	Departamento de Estimulação Cardíaca Artificial - DECA Público estimado 240 participantes	R\$ 30.000,00
	Departamento de Cirurgia Experimental Departamento de Cardiologia - DEPEX/DECARDIO Público estimado 150 participantes	R\$ 30.000,00
	Departamento das Mulheres Cirurgiãs Público estimado 50 participantes	R\$ 20.000,00
	Quinta-feira - Departamento de Endovascular - DECEN Público estimado 150 participantes	R\$ 30.000,00

Simpósios Satélites do Congresso

Sala principal

27/03 Sexta-feira	Simpósio Exclusivo Patrocínio Diamante Público estimado 900 participantes	R\$ 60.000,00
28/03 Sábado	Simpósio Exclusivo Patrocínio Platina Público estimado 900 participantes	R\$ 50.000,00

Observações dos Simpósios

- Os simpósios satélites dos Departamentos da SBCCV estão programados para quinta-feira (26/03) e os simpósios do Congresso da SBCCV para sexta (27/03) e sábado (28/03) com início de montagem às 12h15. As salas estarão disponíveis para preparação do simpósio, assim como colocação de material de divulgação, a partir das 12 horas e 15 minutos e deverão ser entregues, pontualmente, às 14 horas. Neste momento o Congresso continuará com suas atividades oficiais.
- Os Simpósios Satélites para 900 participantes estão disponíveis nos patrocínios **Diamante e Platina**. Não existirá opção de aquisição de simpósio paralelo na sexta e sábado, 27 e 28 de março, reservando **exclusividade** para as atividades comerciais dos patrocinadores **Diamante e Platina**, nestes principais dias de evento.

Inclui

Apresentação de simpósio da empresa no intervalo do almoço em auditório do evento, incluindo equipamentos, audiovisuais, apoio à recepção dos participantes (a logística da recepção aos participantes deverá ser definida pela empresa participante) e inserção do nome do simpósio e da empresa no programa oficial, liberação de divulgação do simpósio nas dependências do evento.

Não inclui

Refeição, tradução simultânea, despesas de transporte, hospedagem e alimentação dos palestrantes.

Ações de Marketing

ABERTURA

R\$15.000,00

Cerimônia especial - abertura oficial do congresso com a presença da Diretoria e convidados especiais formadores de opinião do segmento de cirurgia cardiovascular.

Aproveitamento

- Distribuição de brindes de boas-vindas na entrada principal do auditório no momento da abertura solene (material próprio da empresa patrocinadora);
- Inserção da logomarca da empresa na vinheta eletrônica na abertura oficial;
- Inserção de um vídeo institucional antes do início da abertura – este vídeo servirá de sinal para o início da abertura e entrará na programação logo após a veiculação da vinheta eletrônica;
- Logomarca na projeção multimídia – telas de espera em *power point* com avisos e informações úteis.

LOUNGE DE DESCANSO

R\$15.000,00

Lounge de descanso - entrada auditório principal - lado direito

Espaço altamente privilegiado, localizado no acesso do auditório principal, caminho obrigatório dos palestrantes. Espaço destinado ao descanso, confraternização e bem-estar dos participantes.

Inclui

Mobiliário, 1 TV de plasma (com a programação do Congresso e shows musicais) e sinalização.

Não inclui

Atrações artísticas e diferenciais próprios da empresa patrocinadora;
Sugerimos a montagem de atração especial e serviço de alimentos e bebidas atrativo.

Aproveitamento

- Denominação do espaço *Lounge*;
- Sinalização do espaço com a logomarca da empresa;
- Inserção da logomarca da empresa nas TVs de plasma;
- Espaço de relacionamento da equipe da empresa patrocinadora com os participantes do evento.

LOUNGE ZEN

R\$15.000,00

Lounge de relaxamento - entrada auditório principal - lado esquerdo

Espaço altamente privilegiado localizado no acesso do auditório principal, caminho obrigatório dos congressistas. Espaço destinado ao descanso, confraternização e bem-estar dos participantes.

Inclui

Mobiliário, 1 TV de plasma (com a programação do Congresso e shows musicais), sinalização e 2 massagistas shiatsu.

Aproveitamento

- Denominação do *Lounge Zen*;
- Sinalização do espaço com a logomarca da empresa;
- Inserção da logomarca da empresa nas camisetas dos massagistas shiatsu;
- Inserção da logomarca da empresa na TV de plasma específica do *Lounge Zen*.



Exemplo de Espaço Zen. Utilizado em Congresso da AB Eventos.

COFFEE BREAK

R\$25.000,00

O *Coffee Break* será servido na área da exposição, nos quatro espaços que circundam o auditório principal, nos 3 dias de evento, somando 6 serviços, sendo 2 por dia.

Inclui

Serviço de alimentos e bebidas.

Aproveitamento

- Inserção da logomarca da empresa no programa oficial em anúncio especial sobre a atividade, bem como na agenda de horários;
- Sinalização da atividade com a logomarca da empresa patrocinadora;
- Denominação do convite a ser efetuado pelos coordenadores das atividades científicas que encerram-se antes da realização dos intervalos de *Coffee Break*;
- Logomarca na projeção multimídia própria para a chamada do intervalo - slide em *power point* que ficará exposto nos auditórios do evento desde o término da atividade que antecede o *Coffee Break*, durante o intervalo e após. Este slide deixará de ser exibido no momento do início da próxima palestra a ser realizada após o *Coffee Break*.

CAMPANHA DE E-NEWS

R\$12.000,00

O Congresso será amplamente divulgado, através da utilização de *E-news*, peça eletrônica de divulgação via internet. Com conteúdo jornalístico gerado a partir de entrevistas efetuadas com a comissão organizadora, palestrantes, patrocinadores e apoiadores, as *E-news* desempenham fundamental papel na divulgação de eventos médicos.

Cadastro

No caso do Congresso da SBCCV o universo de e-mails utilizados para divulgação está em 800 e-mails de médicos (especialidades do público alvo) por envio. Serão realizada 10 edições, totalizando uma média de 8.000 envios.

Obs.: O envio do E-mail Mkt é efetuado, através de ferramenta especial que controla o recebimento, leitura, nº de cliques em informações importantes do conteúdo, controle de e-mails que retornam, possibilitando a atualização do cadastro. Desta forma a organização do evento consegue mensurar o resultado de cada ação realizada via internet.

Aproveitamento

- Inserção da logomarca da empresa em todas os E-mails mkt com link para o site da empresa patrocinadora;
- Inserção da logomarca da empresa junto à página das inscrições na home page, local que será acessado automaticamente pelos usuários a partir do incentivo do e-mail mkt.

CAMPANHA DE E-MAIL MARKETING

R\$12.000,00

O Congresso será amplamente divulgado, através da utilização de *e-mail mkt*, peça eletrônica de divulgação via internet. Com conteúdo promocional para ampliação do número de inscrições no evento, com chamadas para os prazos dos descontos de adesão no Congresso e reiteração de informações úteis.

Cadastro

No caso do Congresso da SBCCV o universo de e-mails utilizados para divulgação está em 800 e-mails de médicos (especialidades do público alvo) por envio. Serão realizada 10 edições, totalizando uma média de 8.000 envios.

Obs.: O envio do E-mail Mkt é efetuado, através de ferramenta especial que controla o recebimento, leitura, nº de cliques em informações importantes do conteúdo, controle de e-mails que retornam, possibilitando a atualização do cadastro. Desta forma a organização do evento consegue mensurar o resultado de cada ação realizada via internet.

Aproveitamento

- Inserção da logomarca da empresa em todas os E-mails mkt com link para o site da empresa patrocinadora;
- Inserção da logomarca da empresa junto à página das inscrições na home page, local que será acessado automaticamente pelos usuários a partir do incentivo do e-mail mkt.

PROGRAMA OFICIAL

R\$10.000,00

Durante o Congresso, será uma valiosa ferramenta de referência usada pelos congressistas. Esta peça gráfica conterá detalhes completos, abordando o programa científico, bem como os dados completos das sessões e informações sobre a exposição. Este guia será incluído nas pastas dos participantes.

Aproveitamento

- Exposição da logomarca da empresa nas páginas internas do programa oficial;
- Exposição da logomarca da empresa na home page junto ao programa científico nos períodos pré, durante e pós evento;
- Inserção de anúncio da empresa patrocinadora na contracapa do programa oficial.

SISTEMA DE SONORIZAÇÃO E AVISOS

R\$10.000,00

Durante o Congresso, serão feitas os avisos e chamadas para o início das atividades via sistema de sonorização.

Aproveitamento

- Citação do nome da empresa no início de cada chamada.

CARRINHOS PROMOCIONAIS

R\$10.000,00

O Congresso da SBCCV apresentará várias formas de valorização do conforto do congressista. Uma das ferramentas utilizadas e que traz um excelente retorno de satisfação do público participante é o carrinho promocional. Os carrinhos promocionais farão a distribuição barras de cereais, pastilhas de chocolate, balas de doce de leite tradicionais de Belo Horizonte, sucos e água na área da exposição.

Aproveitamento

- Sinalização do carrinho promocional;
- Utilização de uniforme próprio da empresa patrocinadora pela equipe de recepção que levará o carrinho pelas ruas do evento, desde a secretaria, acessos dos auditórios e área da exposição;
- Distribuição de material promocional da empresa patrocinadora que serão entregues pela equipe de recepção.



Carrinhos utilizados no 35º Congresso da SBCCV – SP.

CORDÃO DE CRACHÁS

R\$5.000,00

Aproveitamento

- Exposição da logomarca da empresa patrocinadora nos cordões do crachá dos participantes.

INSERÇÃO DE MATERIAIS - PASTAS

R\$5.000,00

Aproveitamento

- Distribuição de material promocional próprio da empresa patrocinadora nas pastas dos participantes.

BLOCO DE ANOTAÇÕES

R\$5.000,00

Aproveitamento

- Patrocínio exclusivo dos blocos de anotações no caso dos patrocinadores Diamante, Platina, Ouro, Prata e Bronze não fornecerem.

CANETAS

R\$5.000,00

Aproveitamento

- Patrocínio exclusivo das canetas no caso dos patrocinadores Diamante, Platina, Ouro, Prata e Bronze não fornecerem.

Inscrições

Tabela de descontos para aquisição de pacote de inscrições por parte de empresas patrocinadoras ou expositoras. Este desconto não será aplicado na aquisição de inscrições efetuada por empresas que não estiverem participando do Congresso.

Nº de Inscrições	Descontos
50 - 100	10%
101 - 200	15%
Acima de 201	20%

Exposição de produtos e serviços de cirurgia cardiovascular

A planta foi projetada com o objetivo de favorecer a circulação dos congressistas nos estandes.

O Coquetel de Abertura do Congresso será realizado na noite de quinta-feira, dia 26/03/2009, na área da Exposição. Pedimos aos expositores que estejam com seus estandes em pleno funcionamento, como forma de recepcionar os participantes do evento, pois a Feira estará funcionando.

A Exposição tem a disponibilidade de estandes de 9 a 64m², conforme mapa anexo, que serão comercializados, individualmente, ou em cotas de participação.

Todos os estandes terão montagem básica de responsabilidade da montadora oficial contratada pela SBCCV.

As regras e horários de montagem e desmontagem expressas no manual do expositor, que fará parte do contrato de locação de área, deverão ser cumpridos.

Estandes

Estandes desvinculados

O valor do metro quadrado foi planejado, conforme a área da Feira. Veja tabela abaixo.

Tabela especial para patrocinadores do congresso:

Área	até 15/12/2008	após 15/12/2008
Área 1	R\$ 1.430,00	R\$ 1.720,00
Área 2	R\$ 1.320,00	R\$ 1.580,00
Área 3	R\$ 1.210,00	R\$ 1.450,00

O valor do m² desta tabela somente é válido para empresas que adquirirem cota de patrocínio e/ou simpósio satélite.

Tabela para compra avulsa de estande:

Área	até 15/12/2008	após 15/12/2008
Área 1	R\$ 1.600,00	R\$ 1.900,00
Área 2	R\$ 1.450,00	R\$ 1.750,00
Área 3	R\$ 1.330,00	R\$ 1.600,00

Inclui: montagem básica (a composição da montagem básica será apresentada no momento do fechamento do estande com as empresas que forem utilizar este tipo de montagem)

Horário de funcionamento da Feira

Quarta-feira 25/03/2009		Sexta-feira 27/03/2009	
	Horário		Horário
Montagem Expositores	8h	Funcionamento	8h-18h
Quinta-feira 26/03/2009		Sábado 28/03/2009	
	Horário		Horário
Montagem Expositores	8h	Funcionamento	8h-18h
Funcionamento	8h-18h	Desmontagem	a partir das 18h30
Abertura Congresso	19h-20h		
Coquetel	20h		

Fechamento

Para oficialização da participação no evento, se faz necessário o preenchimento da ficha de autorização de patrocínio/estande que será enviada no momento da escolha/reserva.

Forma de pagamento

- 1) 20% na confirmação da reserva
- 2) 20% 30 dias após a primeira parcela
- 3) 60% em cronograma preferencial da empresa participante, não podendo ultrapassar o dia 10 de março de 2009. (informar as datas na hora do preenchimento deste documento)

Dados Bancários

Depósito identificado com nome da empresa. Somente, através desta forma de depósito é que será possível a identificação e a emissão de recibo de quitação.

Banco **HSBC** - Agência **1652** - Conta corrente **17.746-98**
Favorecido: **Sociedade Brasileira de Cirurgia Cardiovascular**

Entidade Promotora
Comercialização



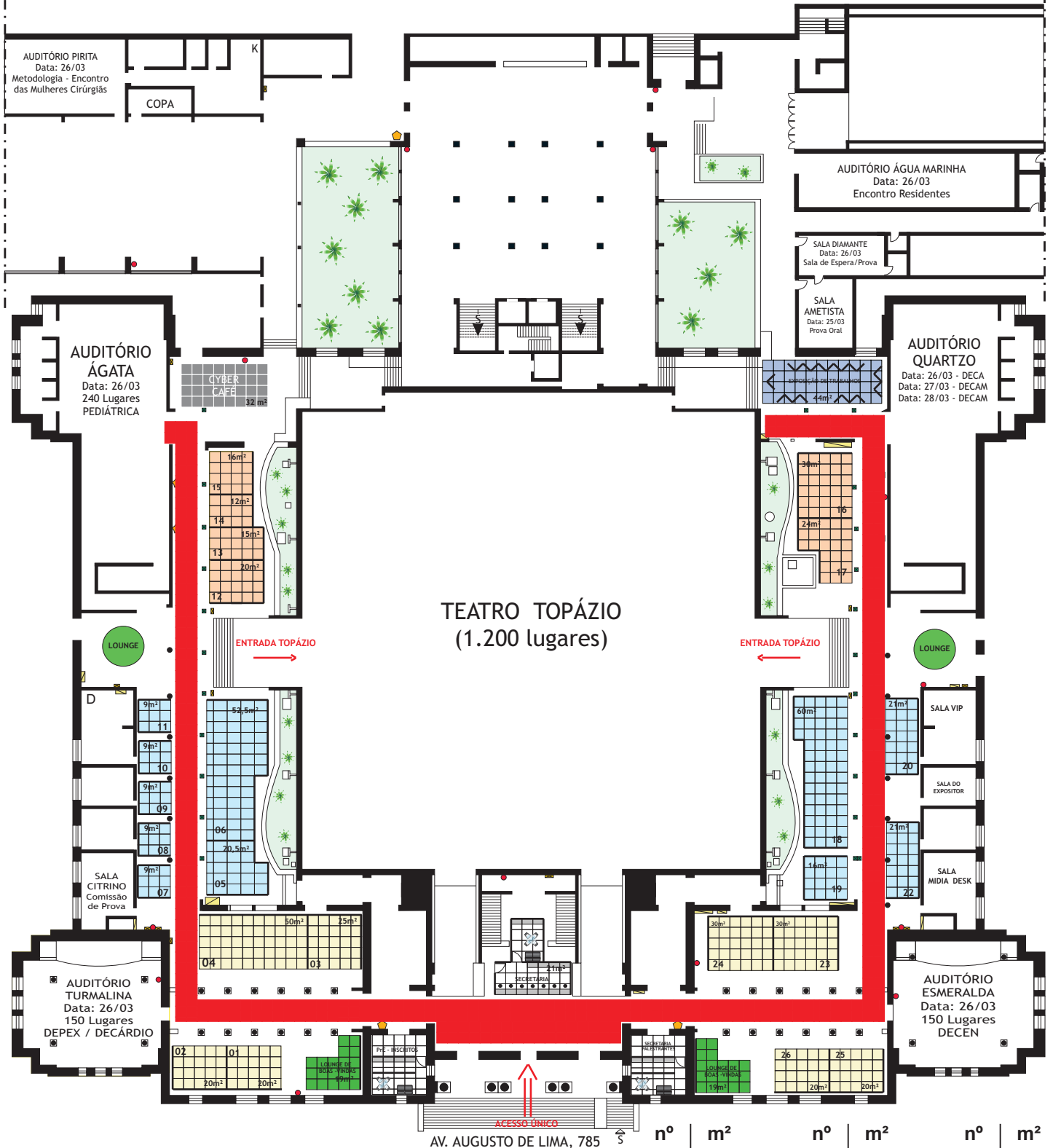
Sociedade Brasileira de Cirurgia Cardiovascular-SBCCV
Rua Beira Rio, 45, conjunto 72, Vila Olímpia - São Paulo - SP
Telefone: (11) 3849-0341 - 36congresso@sbccv.org.br
CEP 04548-050

Empresa Organizadora Oficial
Administração da Feira



AB Eventos
Rua São Benedito, 105 - Porto Alegre - RS
Telefone: (51) 3061-2957 - Skype: [ruitherhorne
comercial2@abev.com.br](https://www.skype.com/pt/contacts/ruitherhorne/comercial2@abev.com.br)

Planta baixa do evento - 1º Piso



AV. AUGUSTO DE LIMA, 785

LEGENDA	
	Hidrante
	Extintor de Incêndio
	Telefone Público
	Caixa de Distribuição de Energia

ÁREA 1	nº	m ²	ÁREA 2	nº	m ²	ÁREA 3	nº	m ²
	1	20		5	20,5		12	20
	2	20		6	52,5		13	15
	3	25		7	9		14	12
	4	50		8	9		15	16
	23	30		9	9		16	30
	24	30		10	9		17	24
	25	20		11	9			
	26	20		18	60			
				19	16			
				20	21			
				22	21			

Área total da feira:
568 m²